



Hauff- Leonar



Preisliste

1929

Zu Beginn des Jahres 1929 haben sich die beiden Firmen J. HAUFF & CO. G. m. b. H., Chemische Fabrik, Feuerbach, Herstellerin von Platten, Films, Entwicklern und allgemeinen Chemikalien und die LEONAR-WERKE Arndt & Löwengard Wandsbek, Fabrik photographischer Papiere und Photochemikalien zusammengeschlossen und eine neue Firma gegründet unter dem Namen

HAUFF-LEONAR A.-G. WANDSBEK

In der hier vorliegenden Preisliste 1929 sind die bewährten Erzeugnisse der bisher getrennten Firmen erstmals zusammengefaßt und gemeinsam angeboten. An der Herstellung der Erzeugnisse beider Firmen ändert sich nichts. Die bekannten Hauff-Platten, Films und Entwickler werden nach wie vor in den Werken in Feuerbach hergestellt, die Photo-Papiere in den neuen, aufs modernste eingerichteten Fabrikräumen in Wandsbek. Alle Anfragen betreffend Platten, Films, Entwickler und Papiere sind ausnahmslos zu richten an die Hauff-Leonar A.-G. in Wandsbek.

Die Vereinigung wird dem Amateur nur Nutzen bringen; denn nun liegt der ganze Bildprozeß – vom Negativ bis zum fertigen Drucke – in dem Bezirk einheitlicher Bearbeitung und Prüfung. Darin beruht für den Amateur der Vorteil des nun erreichten Bezuges „aus einer Hand!“

Wandsbek, April 1929

HAUFF-LEONAR A.-G.

Preise für 1 Spule Hauff-Rollfilm
17° Sch.

Formate cm	Anzahl der Auf- nahmen	RM.
4×6 $\frac{1}{2}$	8	1.05
6×6	6	1.—
5×7 $\frac{1}{2}$	6	1.20
6×9 B2	6	1.20
6×9 C	6	1.20
6 $\frac{1}{2}$ ×11	6	1.60
8×10 $\frac{1}{2}$	6	2.05
7 $\frac{1}{4}$ ×12 $\frac{1}{2}$	6	2.20
8×14	6	2.50
9×9	6	1.90

Bei Format 6×9 sind die beiden Sorten B2 und C stets zu unterscheiden.

Der Hauff-Rollfilm gibt Ihnen brillante, gut gedeckte, tonreiche Negative. Keine Angst vor Überbelichtung, vor stärksten Lichtkontrasten. Nehmen Sie zum Entwickeln den Metol-Hydrochinon-, den Carbonal- oder den Hauff-Ausgleichsentwickler!



Tanz

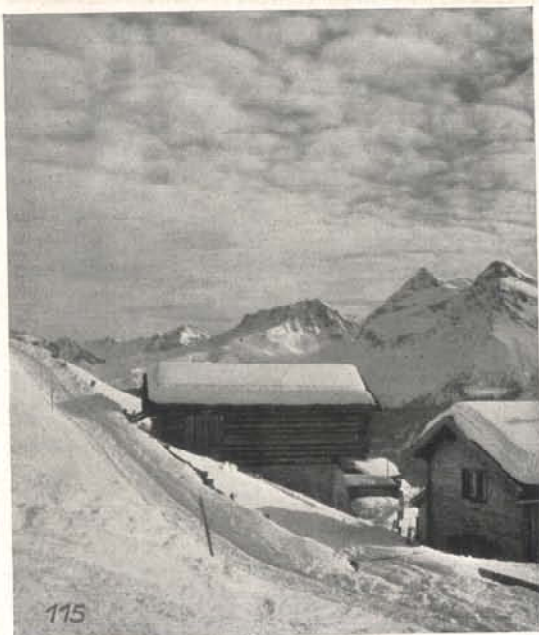
In der Rollfilmkamera: Das Tempo unserer Zeit!

HAUFF-ROLLFILM

immer bereit, schnell gewechselt, hochempfindlich, tonrichtig, erlaubt Ihnen, alle Aufnahmen „aus der Hand“ zu machen. Im Familienkreise, beim Sport, auf der Reise, überall den Hauff-Rollfilm!

Hauff

ROLLFILM



Hauff-Packfilm

Arosa

Warum immer die schwere Platte?

HAUFF-PACKFILM

leicht, unzerbrechlich, gehärtet, hochempfindlich, tonrichtig, lighthoffrei, paßt auch in Ihre Plattenkamera, und Sie behalten bei wichtigen Aufnahmen den Vorteil der Mattscheibe. Entwicklung mit Hauff-Metol-Hydrochinon gibt feinstes Korn, das stärkste Vergrößerung zuläßt.

Preise für 1 Hauff-Filmpack 17° Sch.

Formate cm	Für 1 Filmpack enthaltend 12 Einzelbilder
$4\frac{1}{2} \times 6$	2.25
$4\frac{1}{2} \times 10,7^*$	2.95
6×9	3.10
$6 \times 13^*$	3.65
$6\frac{1}{2} \times 11$	3.50
$7\frac{1}{2} \times 13\frac{1}{2}$	4.50
$8 \times 10\frac{1}{2}$	4.15
8×14	4.85
9×12	4.50
$10 \times 12\frac{1}{2}$	5.35
10×15	6.10

*Auch der Freund der Stereophotographie findet unter den Hauff-Packfilms, was er braucht.

Die Aufnahme von Arosa wurde ohne Gelbfilter gemacht! Beachten Sie die ausgezeichnete Wiedergabe der Föhnstimmung. Solche Bilder kopieren und vergrößern Sie auf Leonar-Rano.

Preise für 1 Dutzend

Formate cm	Extra-Rapid 17° Sch.	Zuschlag für $\frac{1}{2}$ Dtzd.
$4\frac{1}{2} \times 6^*$	1.75	} Nur in Dtzd.- Packg.
$4\frac{1}{2} \times 10,7^*$	2.40	
$4\frac{1}{2} \times 6^{**}$	1.15	
6×9	1.60	
6×13	2.10	} Per Dtzd. — .20
$6\frac{1}{2} \times 9$	1.80	
$8,2 \times 10,7$	2.40	
$8\frac{1}{2} \times 17$	4.10	
9×9	2.20	} Per Dtzd. — .25
9×12	2.70	
10×15	3.95	
9×18	4.10	
$12 \times 16\frac{1}{2}$	4.85	} Kein Auf- schlag
13×18	5.55	
18×24	10.35	
24×30	18.45	
30×40	32.40	

*Extra dünn. **Gewöhnliches Glas.

Die Hauff-Extrarapid arbeitet kräftig, detailreich, so wie der Amateur es liebt, der auf seinen Bildern etwas sehen will. Nehmen Sie den Hauff-Carbonal-Entwickler und kopieren Sie auf Leonar-Lumarto, und Sie werden immer gut durchkommen.



Hauff-Extrarapid

Rothenburg o. d. Tauber

Für jeden Zweck die passende Platte!

HAUFF-EXTRARAPID

gleicht die Belichtungsfehler des Anfängers — Über- und Unterbelichtung — durch ihren großen Belichtungsspielraum aus und ist die Platte für Architekturbilder, für Straßen im Winter, überall, wo keine Farben im Bilde wiederzugeben sind.

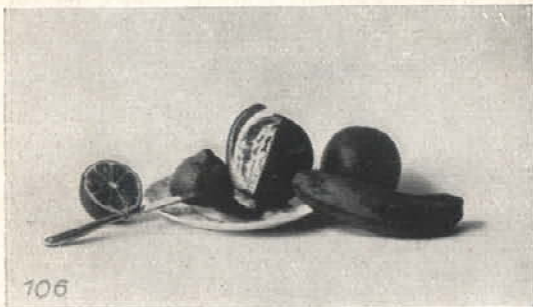
PACKFILM

Hauff

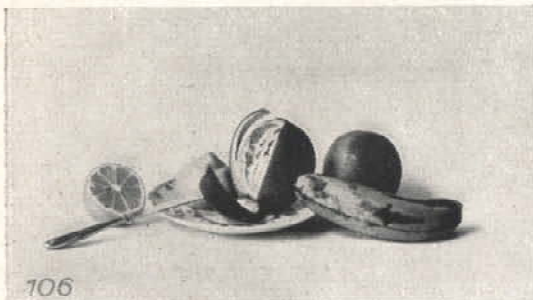
Hauff

EXTRA-RAPID

Warum so



106



106

Flavinplatte wenn Sie es **so** haben können?

Farbige Abzüge gibt es noch nicht,
aber farbrichtige durch die

**HAUFF-ORTHOCHROMATISCH-
EXTRA-RAPID**

und die
HAUFF-FLAVIN

Für die Frühlingswiese, die Sommerland-
schaft, den Herbstwald, überall, wo farben-
reiche Gegenstände wiedergegeben werden
sollen, nur orthochromatische Platten, am
besten Hauff-Flavin.

Preise für 1 Dutzend

Formate cm	Ortho- Rapid 17° Sch.	Flavin 16-17° Sch.
4 1/2 x 6*	1.80	2. —
4 1/2 x 10,7*	2.55	2.75
4 1/2 x 6**	1.20	1.40
6 x 9	1.75	1.95
6 x 13	2.25	2.60
6 1/2 x 9	1.90	2.25
8,2 x 10,7	2.60	3. —
8 1/2 x 17	4.45	5.10
9 x 9	2.35	2.75
9 x 12	2.95	3.40
10 x 15	4.30	4.90
9 x 18	4.45	5.10
12 x 16 1/2	5.25	6.10
13 x 18	6.10	7. —
18 x 24	11.25	12.95
24 x 30	20.10	23. —
30 x 40	35.10	40.50

*Extra dünn. **Gewöhnliches Glas.

Zuschläge für 1/2 Dutzend-Packung wie
bei Extra-Rapid (S. 3).

Die Ortho-Extrarapid
verlangt Gelbfilter, bei
der Flavin ist der Filter
unnötig.

Natürliche
Farbwiedergabe.
Großer Tonreichtum.

Preise für 1 Dutzend

Formate cm	Ortho-licht- hoffrei 14° Sch.	Analo- Flavin 16-17° Sch.
4 1/2 x 6*	1.80	2.10
4 1/2 x 10,7*	2.55	2.90
4 1/2 x 6**	1.20	1.50
6 x 9	1.75	2.10
6 x 13	2.25	2.75
6 1/2 x 9	1.90	2.35
8,2 x 10,7	2.60	3.20
8 1/2 x 17	4.45	5.50
9 x 9	2.35	2.95
9 x 12	2.95	3.60
10 x 15	4.30	5.20
9 x 18	4.45	5.50
12 x 16 1/2	5.25	6.45
13 x 18	6.10	7.50
18 x 24	11.25	13.80
24 x 30	20.10	24.60
30 x 40	35.10	43.20

*Extra dünn. **Gewöhnliches Glas.

Zuschläge für 1/2 Dutzend Packung wie
bei Extra-Rapid (S. 3).

Das heißt man einen Lichthof



108



107

Hauff-Analo-Flavin Schloß Ludwigsburg, Thronsaal

Gegenlichtaufnahmen ein Kunststück?
Nein!

**HAUFF-ORTHOCHROMATISCH-
LICHTHOFFREI**

und

HAUFF-ANALO-FLAVIN

lichthoffrei, hochorthochromatisch, tonwert-
reich, ergeben bei Entwicklung im Hauff-Aus-
gleichsentwickler und reichlicher Belichtung
die schönsten Aufnahmen gegen die Sonne.
Fernblicke durch Fenster, Nachtaufnahmen
im Freien und im Heim. Hauff-Analo-Flavin
ist absolut lichthoffrei und genügt auch den
höchsten Ansprüchen an Lichthoffreiheit.

FLAVIN · ORTHO-EXTRARAPID

Hauff

Hauff

ANALO · ORTHO-LICHTHOFFREI



Hauff-Ulcroma Der Chirurg
Belichtungsdauer bei Blende 5,5 und einer Osram-Nitraphotolampe 1/2 Sekunde.

*Schnellste Sportbilder, natürliche
Porträts unmöglich ohne*

HAUFF-ULTRARAPID

oder

HAUFF-ULCROMA

Höchstempfindlich, mit weicher Abstufung, klar arbeitend, dient die Hauff-Ultrarapid für Sportaufnahmen. Die Ulcroma, höchst empfindlich und orthochromatisch, eignet sich für Gruppenbilder, Kinder- und Porträtaufnahmen. Kürzeste Belichtungsdauer bei schlechtem Licht und besonders bei dem modernen Kunstlicht.

Preise für 1 Dutzend

Formate cm	Ultra-Rapid 21° Sch. Ulcroma 21° Sch.
4 1/4 x 6*	1.80
4 1/2 x 10,7*	2.55
4 1/2 x 6**	1.20
6 x 9	1.75
6 x 13	2.25
6 1/2 x 9	1.90
8,2 x 10,7	2.60
8 1/2 x 17	4.45
9 x 9	2.35
9 x 12	2.95
10 x 15	4.30
9 x 18	4.45
12 x 16 1/2	5.25
13 x 18	6.10
18 x 24	11.25
24 x 30	20.10
30 x 40	35.10

*Extra dünn. **Gewöhnliches Glas.

Zuschläge für 1/2 Dutzend-Packung wie bei Extra-Rapid (S. 3).

*Vorsicht in der Dunkel-
kammer bei der Ulcroma!
Schale zudecken!
Standentwicklung oder
Desensibilisation
empfehlenswert.
Ergibt zarte Tonabstufung.*

Preise für 1 Dutzend

Formate cm	Diapositiv 3-4° Sch.
4 1/2 x 6	1.15
4 1/2 x 10,7	1.60
6 x 9	1.60
6 x 13	2.10
6 1/2 x 9	1.80
8,2 x 8,2	2.10
8,2 x 10,7	2.40
8 1/2 x 8 1/2	2.10
8 1/2 x 10	2.40
8 1/2 x 17	4.10
9 x 12	2.70
9 x 13	3.50
9 x 14	3.50
10 x 15	3.95
9 x 18	4.10
12 x 16 1/2	4.85
13 x 18	5.55
18 x 24	10.35
24 x 30	18.45
30 x 40	32.40

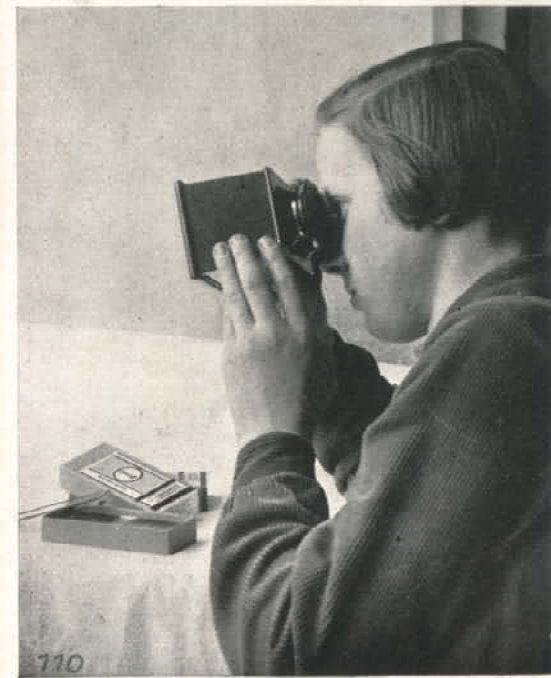
Zuschläge für 1/2 Dutzend-Packung wie bei Extra-Rapid (S. 3).

*Kennen Sie den Reiz der
Stereophotographie?*

*Das plastische Bild: die
größte Naturtreue, die
lebendigste Erinnerung!*

*Warum projizieren Sie
Ihre Bilder nicht im
Familienkreis?*

*In Bild und Wort
die Sommerreise!*



Hauff-Ulcroma

*So leicht wie Gaslichtabzüge machen
Sie mit der*

HAUFF-DIAPOSITIVPLATTE

*Ihre Diapositive. Feines Korn, brillante
Deckung, großer Tonreichtum machen die
Hauff - Diapositivplatte besonders geeignet
für Fensterbilder, Stereoskopbilder,
Projektionsdiapositive. Tonung in jedem
gebräuchlichen Toner.*

ULTRA-RAPID · ULCROMA

Hauff

Hauff

DIAPOSITIV



Hauff-Analo-Flavin

Lautersee mit Karwendel

CELLOIDIN

spart Ihnen Ärger, gibt klare Zeichnung, haltbare, angenehme Töne mit Hauff-Leonar Tonfixierbad.

ARISTO

das Tageslichtpapier für Spiegelglanzbilder mit größtem Detailreichtum. Blauviolette Töne mit Hauff-Leonar Goldtonbad.

Preise für 1 Paket

Formate cm	Blatt	papierstark	kartonstark
6×9	20	— .70	— .75
6 ¹ / ₂ ×9	20	— .70	— .75
9×12	10	— .65	— .75
9×18	10	1. —	1. 10
10×15	10	— .90	1. —
13×18	10	1. 45	1. 55
18×24	10	2. 60	2. 85
24×30	10	4. 30	4. 75
30×40	10	7. 20	7. 80
40×50	10	11. 90	13. 20
Postkarten mit glattem Rand	10	—	— .85

Oberflächen (Celloidin):

glänzend bläulich weiß
 *matt glatt weiß
 *matt glatt weiß
 *matt glatt chamois

Oberflächen (Aristo):

glänzend bläulich weiß
 matt glatt weiß

Preise für 1 Paket

Formate cm	Blatt	papierstark	kartonstark
6×9	20	—	— .90
6 ¹ / ₂ ×9	20	—	— .90
9×12	10	—	— .85
9×18	10	—	1. 20
10×15	10	—	1. 15
13×18	10	—	1. 75
18×24	10	—	3. 25
24×30	10	—	5. 40
30×40	10	—	9. —
40×50	10	—	14. 70
Postkarten	10	—	— .95

Mit Büttensrand
AUTO kartonstark

9×12	10	—	— .95
10×15	10	—	1. 30
13×18	10	—	1. 95
18×24	10	—	3. 60
Postkarten	10	—	1. 05

Oberflächen (Auto):

glänzend bläulich weiß
 *matt glatt weiß, chamois
 *rauh(kartonst.)weiß, chamois
 *rauh . . grün, rosa, grau, blau
 *rauh farbig sortiert
 *Leinen weiß, chamois
 *Auch mit Büttensrand

Oberflächen (Celloidin E.H.):

glzd. (papierst.) bläulich weiß
 matt glatt (papierst.) . . . weiß



Hauff-Analo-Flavin

Blick von der Schöttelkarspitze bei Mittenwald

AUTO selbsttonend

Leonar Autopapier spart Ihnen die Mühe des Tonens. Die zum Tonen nötige Substanz ist bei ihm schon in der Schicht enthalten. Es genügt ein *einfaches, neutrales* (kein saures!) *Fixierbad* und *gründliches Wässern*, und an den haltbaren Bildern werden sich Ihre Enkel noch freuen. *Kochsalzvorbad* ändert den Ton.

CELLOIDIN EXTRA HART

Die Rettung weicher und flauer Negative! Keine Angst vor der gelben Oberfläche: Dient zur Härtung, verschwindet beim Tonen.
Härtegrad 1 für weiche Negative
Härtegrad 2 für flauere Negative
Härtegrad 3 für ganz flauere Negative

CELLOIDIN·ARISTO

LEONAR

LEONAR

AUTO·CELLOIDIN EXTRA HART



Hauff-Ultrarapid

LUMARTO *das Kunstlichtpapier des Amateurs*

Das Negativ mißlungen, zu weich, zu hart, Kopieren nutzlos? Nein, Sie retten jede Aufnahme, denn Sie haben die Auswahl:

- Lumarto Weich* für harte Negative
- Lumarto Normal* für normale Negative
- Lumarto Hart* für weiche Negative
- Lumarto Extra Hart* für flauere Negative

Sie finden bestimmt das Richtige! Keine Dunkelkammer, kein rotes Licht, gedämpftes Licht zum Entwickeln.

Preise für 1 Paket

Formate cm	Blatt	papierstark	kartonstark
6×9	20	— .70	— .75
6 ¹ / ₂ ×9	20	— .70	— .75
9×12	10	— .65	— .75
9×18	10	1. —	1.10
10×15	10	— .90	1. —
13×18	10	1.45	1.55
18×24	10	2.60	2.85
24×30	10	4.30	4.75
30×40	10	7.20	7.80
40×50	10	11.90	13.20
Postkarten	10	—	— .85

Mit Büttenrand
HART, kartonstark

9×12	10	—	— .80
10×15	10	—	1.10
13×18	10	—	1.70
18×24	10	—	3.15
Postkarten	10	—	— .95

Oberflächen:

- glänzend weiß
- *halbmatt weiß
- *velvet weiß
- *matt weiß
- matt glatt chamois

* Bei Hart auch mit Büttenrand

Preise für 1 Paket

Formate cm	Blatt	papierstark	kartonstark
6×9	20	— .70	— .75
6 ¹ / ₂ ×9	20	— .70	— .75
9×12	10	— .65	— .75
9×18	10	1. —	1.10
10×15	10	— .90	1. —
13×18	10	1.45	1.55
18×24	10	2.60	2.85
24×30	10	4.30	4.75
30×40	10	7.20	7.80
40×50	10	11.90	13.20
Postkarten	10	—	— .85

Mit Büttenrand

9×12	10	—	— .80
10×15	10	—	1.10
13×18	10	—	1.70
18×24	10	—	3.10
Postkarten	10	—	— .95

Oberflächen:

- *halbmatt weiß
- *matt glatt weiß
- *matt glatt chamois
- *tiefmatt weiß
- *tiefmatt chamois

* Alle Sorten mit Büttenrand



Hauff-Ultrarapid

Der Maler

IMAGO

das Papier für Bildnisse mit künstlerischer Wirkung

Schöne, reiche Zeichnung, feine Spitzlichter erreichen Sie zuverlässig mit Leonar Imago. Braune, haltbare Töne durch direkte Braunentwicklung oder durch Einbadtoner Leonar-Imagol.

Entwickeln bei Gelblicht!

LUMARTO

LEONAR

LEONAR

IMAGO



Hauff-Ulcroma

RANO hochempfindlich

Sie wissen vielleicht garnicht, was in Ihren Kleinaufnahmen steckt, solange Sie nicht selbst vergrößern!

Rano ist hochempfindlich und gibt im kondensorlosen Vergrößerungsapparat Bilder, über die Sie staunen werden.

Der Wert der Kleinkamera liegt in der guten Vergrößerung auf Leonar Rano. Entwickeln bei Gelblicht!

Preise für 1 Paket

Formate cm	Blatt	papierstark	kartonstark
6×9	20	— .70	— .75
6½×9	20	— .70	— .75
9×12	10	— .65	— .75
9×18	10	1.—	1.10
10×15	10	— .90	1.—
13×18	10	1.45	1.55
18×24	10	2.60	2.85
24×30	10	4.30	4.75
30×40	10	7.20	7.80
40×50	10	11.90	13.20
Postkarten	10	—	— .85

Mit Büttenrand

9×12	10	—	— .80
10×15	10	—	1.10
13×18	10	—	1.70
18×24	10	—	3.15
Postkarten	10	—	— .95

Oberflächen:

- glänzend weiß
- * halbmatt weiß, chamois
- * matt weiß, chamois
- * halbmatt rauh. weiß, chamois
- * matt rauh weiß, chamois
- * Leinen weiß, chamois

* Auch mit Büttenrand

Preise für 1 Paket

Formate cm	Blatt	papierstark	kartonstark
6×9	20	— .70	— .75
6½×9	20	— .70	— .75
9×12	10	— .65	— .75
9×18	10	1.—	1.10
10×15	10	— .90	1.—
13×18	10	1.45	1.55
18×24	10	2.60	2.85
24×30	10	4.30	4.75
30×40	10	7.20	7.80
40×50	10	11.90	13.20
Postkarten mit glattem Rand	10	—	— .85
Postkarten mit Büttenrand	10	—	— .95

Oberflächen (Bromsilber):

- glänzend weiß
- halbmatt weiß
- matt weiß
- matt glatt chamois
- rauh weiß
- rauh (kartonst.) ... chamois

Oberflächen (Bromöldruck):

- matt (kartonst.) weiß
- matt (kartonst.) ... chamois
- rauh (kartonst.) weiß
- rauh (kartonst.) ... chamois



Hauff-Ultrarapid

BROMSILBER das empfindlichste Papier

Mit *Bromsilber Normal* vergrößern Sie Ihre normal belichteten Negative.

Mit *Bromsilber Hart* holen Sie auch aus dem flauesten Negativ eine Vergrößerung mit kräftiger Gradation, reichen, tiefschwarzen Tönen heraus. *Entwickeln bei Rollicht!*

BROMÖLDRUCK hochempfindlich

kräftig arbeitend, sehr quellfähig!

RANO

LEONAR

LEONAR BROMSILBER·BROMÖLDRUCK



ENTWICKLER: SUBSTANZ

	10 g	25 g	50 g	100 g	250 g
Metol	1.05	1.60	2.55	4.70	10.85
Adurol	1.25	1.90	3.—	5.90	12.75
Glycin	1.20	1.75	2.50	4.25	9.25
Neol	1.20	1.75	2.50	4.25	9.25
Amidol	— .90	1.30	1.95	3.10	6.55
Piral	— .50	— .85	1.40	2.50	5.75
Ortol	1.25	1.90	3.—	5.90	12.75
Hydrochinon ..	— .40	— .65	1.05	1.75	3.90
Metol-Hydroch.	—	—	—	—	—
Metol-Adurol ..	—	—	—	—	—
Carbonal	—	—	—	—	—
Glycin-Brei....	—	—	—	—	—

„Metogen“

Substanzen zum Selbstansetzen von konzentriertem Metol-Hydrochinon-Entwickler.

Dose für 1 l RM. 2.—
 „ „ 5 l „ 5.25

Metol-Hydrochinon-Päckchen

Papier-Kleinpackung mit den Substanzen für 250 ccm gebrauchsfertige Lösung

10 Stück RM. 2.50

Der Hauff-Ausgleichsentwickler

„Metol-Sulfit“ für die schwierigsten Gegenlichtbilder.

Lichthof völlig beseitigt!

LÖSUNGEN

$\frac{1}{20}$ l	$\frac{1}{10}$ l	$\frac{1}{4}$ l	$\frac{1}{2}$ l
—	— .70	1.05	1.75
—	— .85	1.25	2.10
—	— .70	1.05	1.75
— .70	— .90	1.50	2.50
—	—	—	—
—	—	—	—
—	—	—	—
—	— .70	1.05	1.75
—	— .70	1.05	1.75
—	— .85	1.25	2.10
— .80	1.20	2.—	3.50
50 g	100 g	250 g	—
— .65	— .90	1.80	—

Entwickler-Patronen

Für die Reise! Sparsam! Sämtliche Entwickler (mit Ausnahme von Carbonal und Glycinbrei) sind auch in Form von Patronen erhältlich. 1 Patrone = 200 ccm gebrauchsfertiger Lösung. Originalschachtel mit 10 Patronen. .RM. 3.—

Beim Fixieren und Tönen:

Saubere Hände!
 Reine Bäder!
 Platten und Bilder bewegen!
 Sorgfältig wässern!

Spezial-Entwickler

Letonol

für Platten, Films, Bromsilberpapier

$\frac{1}{20}$ l	$\frac{1}{10}$ l	$\frac{1}{4}$ l	$\frac{1}{2}$ l
— .55	— .70	1.05	1.75

Lumartol

für Kunstlichtpapier, nur in Salzform

Schachtel 10 Röhrchen	
Größe I	Größe II
2.60	5.—

Ranol

für Sepiaton-Entwicklung

$\frac{1}{20}$ l	$\frac{1}{10}$ l	$\frac{1}{4}$ l	$\frac{1}{2}$ l
— .80	1.20	1.90	—



Chemikalien für Fixieren und Tönen

Zum Fixieren von Platten, Films, Papier

Fixier- und Schnellfixiersalz, sauer in Blechdosen zu	100 g	250 g	500 g	1000 g
—	— .35	— .70	1.20	2.15

Ergibt gebrauchsf. Lösung

Fixiersalz 1 l $2\frac{1}{2}$ l 5 l 10 l

Schnellfixiersalz $\frac{1}{2}$ l $1\frac{1}{4}$ l $2\frac{1}{2}$ l 5 l

Zum Tönen von Dias und Papieren

Tonfixiersalz neutral, mit Gold in Blechdosen zu	50 g	100 g	200 g	—
—	— .55	— .90	1.50	—

Tonfixierbad

neutral, stark goldhaltig, gebrauchsf. in Flaschen zu

$\frac{1}{20}$ l	$\frac{1}{10}$ l	$\frac{1}{4}$ l	$\frac{1}{2}$ l
— .55	— .75	1.20	1.95

Einbadtoner Imagol

(Brauntoner für Kunstlichtpapier)

— .90	1.50	3.50	5.50
-------	------	------	------

Patronen (1 Schachtel zu 10 Patronen)

Fixierpatronen, sauer 2.05
 Tonfixierpatronen (stark goldh.) 4.20

Hauff

LEONAR

Hauff

LEONAR FIXIER- u. TONBÄDER

ENTWICKLER



HILFSMITTEL

<i>Blitzlichtpulver</i> Blechdosen Aufnahmen	10 g	25 g	50 g	100 g
	6	15	30	60
	1.10	1.90	2.70	4.10
<i>Blitzlicht</i> (kleine Blechdosen für Einzel- aufnahmen).....	Schachtel zu 10 Stück			
	Größe I	Größe II		
	3.20	3.75		
<i>Ballonblitz</i> (Papierbeutel für Einzelauf- nahmen).....	2.75	3.50		

Blitzlicht zum Postversand zugelassen!

	Schachtel zu 10 Patronen			
<i>Klärpatronen</i>	2.50			
<i>Uran-Verstärkerpatronen</i> für flauere Negative	2.60			
<i>Abschwächerpatronen</i> ... für harte Negative	2.50			
<i>Bromöldruckbleichbad</i> ...	4.50			
<i>Uran-Verstärker-Lösung</i> in Flaschen zu		$\frac{1}{10}$ l	$\frac{1}{4}$ l	$\frac{1}{2}$ l
		— .70	— .90	1.50
<i>Thiocarbamid</i> (Entfärbungs- und Klärmittel) in Gläsern zu	25 g	50 g	100 g	250 g
	1.—	1.50	2.40	5.—

Blitzlichtaufnahmen

mit Hauff-Leonar Blitzlicht
sind leicht und gefahrlos.

GUMMOL

Klebstoff, säurefrei, für
Atelier und Büro

Gläser	250 g	500 g	1000 g
RM.	— .80	1.35	2.10

Tube ca. 100 g..... — .45

Hauff-Leonar Belichtungs-Tabelle

Die richtige Belichtung sofort
durch die Hauff-Leonar-
Belichtungs-Tabelle, für alle
Platten von 1-21° Sch.
Kostenlos erhältlich!

Zum Rüstzeug
des Amateurs gehört
eine
kleine Sammlung
gediegener
Photoliteratur!

Wertvolle, bildende Aufsätze, erprobte
Rezepte, vorzügliches Bildmaterial
finden Sie in den Veröffentlichungen
der Hauff-Leonar A.-G. Wandsbek

Hauff-Photohandbuch

Kurzgefaßte, leichtverständliche Behandlungs-
vorschriften für Films, Platten und Entwickler

Leonar Handbuch der Photo-Papiere

Neuartige, übersichtliche Darstellung der Papier-
behandlung

Leonar-Kopier-ABC

Vorschriften zur Vermeidung von Kopierfehlern

Leonar Der Reiz einer Vergrößerung

Winke für die Herstellung von Vergrößerungen

Hauff-Leonar-Mitteilungen

Erscheinen 6mal im Jahre, je 16 Seiten mit
zahlreichen Bildern und Aufsätzen aus der
Feder erfahrener Praktiker. In jedem Heft wird
ein Sondergebiet der Photographie geschlossen
behandelt, sodaß im Laufe der Zeit ein voll-
ständiges Handbuch entsteht. Wertvolle Sonder-
hefte. Bezug kostenlos nur durch die
Photohändler

Anschauungsmaterial Diapositivserien

zu Vorträgen in Vereinen und Schulen auch
mit ausgearbeiteten Vorträgen

HILFSMITTEL

LEONAR